

# SILICONES and more



## Siliconen Additie Transparant 15 Snel

Vooraf bij prototyping worden deze siliconen veel ingezet. Doordat het origineel redelijk goed te zien is in de siliconen vorm, is deze eenvoudig uit te snijden.

### Beschrijving

De Siliconen Additie Transparant 15 snel zijn een 2-componenten (Platinum) Poly-Additie-gietsiliconen welke bij kamertemperatuur uitharden. De siliconen zijn zeer goed vloeibaar en de resultaten bieden een zeer grote treksterkte. De transparante siliconen zijn geschikt voor mallen waarbij het belangrijk is dat het ingegoten voorwerp zichtbaar blijft. Op die manier kan men een mal zeer nauwkeurig en op de juiste plaats open snijden.

Deze siliconen zijn heel veelzijdig en voedsel- en huidvriendelijk. Ze zijn ook prima te gebruiken voor het maken van stempels (tamponer industrie) en protheses en podologie.

### Technische gegevens

		B SNEL	Transparant 15 A met B SNEL
Mengverhouding (gewicht)	[A:B]		10:1
Viscositeit	[mPa s]	100	5.000
Potlife @ 20 °C	[min]	KORT	2
Ontmaltijd @ 20 °C	[uur]	KORT	1/4
Trekkracht	[N/mm <sup>2</sup> ]		6.5
Doorscheursterkte	[N/mm]		15
Kleur			Transparant
Hardheid	[Shore A]		15

Let op: Potlife/ ontmaltijd is sterk afhankelijk van temperatuur! Bij een hogere temperatuur worden de verwerkingstijd en ontmaltijd korter.

### Verwerking

De Siliconen A transparant kan men eenvoudig met de hand of machinaal mengen. Meng de A en B component zorgvuldig en in de aangegeven verhouding (10 delen A en 1 deel B in gewicht) door elkaar. Verwerk het mengsel binnen de potlife en wacht met ontmallen tot het geheel compleet is uitgehard. U kunt eventueel het uithardingsproces versnellen door het geheel in een oven te plaatsen. Let hierbij op dat luchtballen in dat geval minder lang de tijd krijgen om te ontsnappen. Wij raden aan de mal na ontmallen nog even na te bakken op 100 °C voor 2 tot 3 uur om deze helemaal te ontgassen.

### Extra informatie

Het invangen van luchtballen kunt u het best voorkomen door de siliconen direct na mengen vacuüm te trekken. Ter voorkomen van luchtballen, roert u de A en B component goed maar langzaam zonder lucht in te slaan. Het beste maakt u een "figuur-8" beweging.

U kunt de hardheid (Shore) zelf aanpassen door de A componenten van de versie met Shore A 15 te mengen met die van Shore A 40. Als u van beide A componenten bijvoorbeeld evenveel neemt krijgt u een hardheid van ongeveer Shore A 27,5.

De snelle B component geeft een uithardtijd van 15 minuten. De normale B component een uithardtijd van 6 uur. Ook deze twee kunnen gecombineerd worden zodat u zelf een uithardtijd kunt bepalen. Zie voor mengverhoudingen van de B component de grafiek in het informatieblad.

Let op: Het percentage van de totale B component moet altijd 10% zijn van het gewicht van de totale A component.

Let op: Dit is een additie siliconen. Deze siliconen kunnen worden vergiftigd door zwavel, stikstof, amino verbindingen en metaalzouten. Als u niet zeker weet of de door u gebruikte producten (ook handschoenen, spatels en bekertjes) deze ingrediënten bevatten, doet u dan eerst een kleine proef.

### Kenmerken

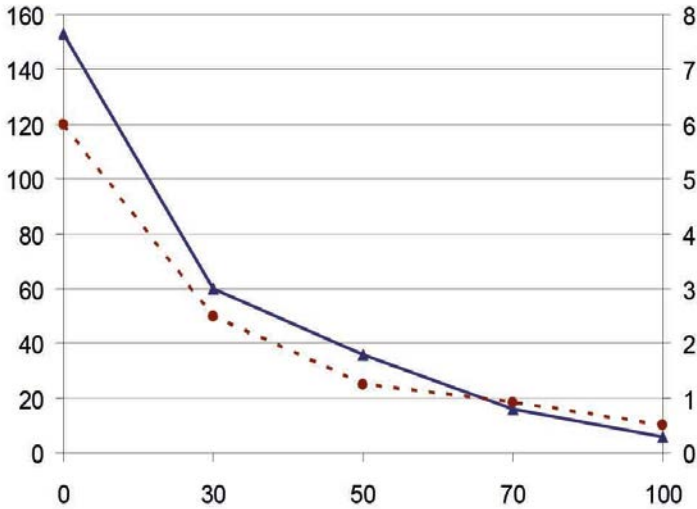
- Transparant
- Shore (A) 15-40
- Goed vloeibaar (zelf ontluuchtend)
- goed resistent tegen zure/agressievere stoffen.
- Snelheid aanpasbaar
- Na uitharden zeer sterk
- Geringe krimp (< 0,1 %)
- Zeer snel

# SILICONES

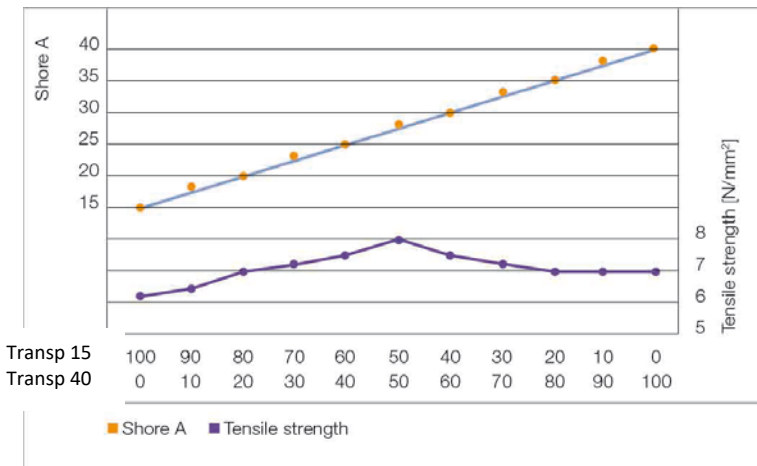
## and more

Verwerkingstijd in minuten

Ontmaltijd in uren



Percentage snelle B component in de totale B die u gebruikt.  
De rode stippellijn is de ontmaltijd  
De blauwe lijn de verwerkingstijd.



### Verpakking

Dit is een set. De A en B componenten worden samen verkocht. Indien u hardheid en snelheid wenst te mengen dient u de te mengen set separaat te kopen.

De verpakkingen: 1 Kg, 5 kg en 20 Kg voor de A componenten en 0,1 Kg, 0,5 Kg en 2 Kg voor de B componenten. Voor grotere verpakkingen vragen wij u via de site contact met ons op te nemen.

### Houdbaarheid

Mits de siliconen in gesloten verpakking, tussen 5°C en 25°C worden opgeslagen, is de houdbaarheid tenminste 1 jaar.

### Veiligheidseisen

Indien u veelvuldig met de siliconen werkt wordt het aangeraden tijdens het verwerken handschoenen te dragen en de ruimte goed te ventileren. Voor veiligheidsinstructies raadpleegt u het veiligheidsdata blad.